





Quaderno Rosso

Esercizi
Terza Puntata



10) Guarda i nomi scritti nella tabella: tutti hanno davanti (sono preceduti da) l'articolo indeterminativo.

| |  maschile |  femminile |
|----------------------|--|---|
| | L'articolo indeterminativo | UN CAFFÈ |
| UN BICCHIERE DI VINO | | UNA PIZZETTA |
| UN LATTE MACCHIATO | | UNA BRIOCHE |
| UN ANALCOLICO | | UN'ARANCIATA |
| UN CAPPUCCINO | | UN SALATINO |



Usa le parole della tabella e completa con **il/ la/ questo/questa/quel/quella**

ATTENZIONE !!!

- | | | | | | | |
|----------------------|---|----------|---|--------------|---|--------------|
| Una tazza | ▶ | la tazza | ▶ | questa tazza | ▶ | quella tazza |
| Un caffè | ▶ | | ▶ | | ▶ | |
| Un bicchiere di vino | ▶ | | ▶ | | ▶ | |
| Un latte macchiato | ▶ | | ▶ | | ▶ | |
| Un analcolico | ▶ | | ▶ | | ▶ | |
| Un cappuccino | ▶ | | ▶ | | ▶ | |



11) Adesso continua e metti una x nella colonna giusta.

| | LA QUESTA QUELLA | L' QUEST' QUELL' | IL QUESTO QUEL | L' QUESTO QUELL' | LO QUESTO QUELLO | LE QUESTE QUELLE | I QUESTI QUEI | GLI QUESTI QUEGLI |
|-------------|------------------------|------------------------|----------------------|------------------------|------------------------|------------------------|---------------------|-------------------------|
| fiesta | x | | | | | | | |
| caffè | | | x | | | | | |
| olive | | | | | | | | |
| salatini | | | | | | | | |
| pecorino | | | | | | | | |
| pere | | | | | | | | |
| spaghetтата | | | | | | | | |
| salame | | | | | | | | |
| sorella | | | | | | | | |
| capo | | | | | | | | |



12) Completa con: questi – queste – questo – quel – questa – quelle.

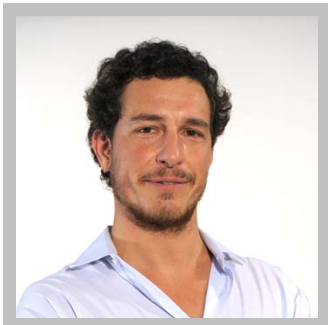
| |
|---|
| panini sono freschi ? |
| Vorrei due chili diarance. |
|vino mi sembra buono. |
| Vuoi ancora un po' didolce ? |
| Ho invitatoamiche con i loro figli. |
|bambina è mia figlia. |



13) Completa con questa – questo .



Questa è Anna, Anna è (una signora) la mamma.



Questo.....



.....



.....

Il Partitivo

La preposizione di + articolo

- Di + il ► del del pecorino, del pollo,
Di + lo ► dello dello spumante, dello zucchero



14) **Scrivi nelle caselle tutti i partitivi che trovi nel dialogo dell'esercizio n°3 del QUADERNO VERDE.**

| | il | lo | L' | la | i | gli | le |
|-------------|-----------|-------------------|-----------|-----------|--------------------------------|------------|-----------|
| DI + | del | dello spumante | dell' | della | dei tagliolini dei salatini | degli | delle |

Le concordanze tra nome articolo e aggettivo possessivo

| AGGETTIVO POSSESSIVO | MASCHE | | FEMMINILE | |
|----------------------|-----------|---------|-----------|---------|
| | SINGOLARE | PLURALE | SINGOLARE | PLURALE |
| MIO = DI ME | MIO | MIEI | MIA | MIE |
| TUO = DI TE | TUO | TUOI | TUA | TUE |
| SUO = DI LUI/LEI | SUO | SUOI | SUA | SUE |
| NOSTRO = DI NOI | NOSTRO | NOSTRI | NOSTRA | NOSTRE |
| VOSTRO = DI VOI | VOSTRO | VOSTRI | VOSTRA | VOSTRE |
| LORO = DI ESSI | | LORO | | LORO |



RICORDA !

Gli aggettivi possessivi dicono a chi appartiene il nome.

Esempio: Il mio vino è bianco.





15) Scrivi l'aggettivo possessivo e l'articolo determinativo (attento non sempre serve l'articolo determinativo).

| |
|--|
| Questa è la mia casa. (IO) |
| I genitori sono inglesi. (di JOHN) |
| padre è molto giovane. (TU) |
| bicchiere è sul tavolo. (IO) |
| Dov'è casa? (TU) |
| nonni sono giovani. (di Marta) |
| Dove sono borse? (NOI) |
| Quanti sono libri? (VOI) |
| figli sono simpatici (dei FAPPANI) |



16) Completa le frasi

Completa le frasi con la forma corretta del verbo essere (è – sono) e scegli l'aggettivo qualificativo adatto scritto nel riquadro:

buona, colorata, tanti, allegri, ottimi

La cena è molto **buona**.

I vini _____ .

Gli stuzzichini _____ .

Gli amici _____ .

La tovaglia _____ .



17) Completa con il verbo **fare**.

Quando gli italiani _____ una festa chiedono aiuto
agli amici e ogni invitato _____ qualcosa:
uno _____ la torta, un altro _____ la pizza, qualcuno prepara la macedonia.
Ci sono anche amici che non _____ nulla,
ma portano una bottiglia di vino o un mazzo di fiori alla padrona di casa.



LA GRAMMATICA

I VERBI REGOLARI

Ci sono tre coniugazioni:

- prima coniugazione (ARE)
- seconda coniugazione (ERE)
- terza coniugazione (IRE)

Per trovare la coniugazione del verbo guarda le 3 lettere finali del verbo all'infinito

| ARE | ERE | IRE |
|------------|----------|----------|
| Mangi-are | B-ere | Fin-ire |
| Cucin-are | Ved-ere | Ven-ire |
| Prepar-are | Cred-ere | Part-ire |

IL MODO INDICATIVO TEMPO PRESENTE della PRIMA CONIUGAZIONE

| PARLARE | | |
|------------|--------------------|-------------------|
| N° PERSONA | PERSONA | VERBO |
| PRIMA 1° | IO | PARL- O |
| SECONDA 2° | TU | PARL- I |
| TERZA 3° | EGLI / LUI / LEI | PARL- A |
| QUARTA 4° | NOI | PARL- IAMO |
| QUINTA 5° | VOI | PARL- ATE |
| SESTA 6° | ESSI / ESSE / LORO | PARL- ANO |



ATTENTO !

La seconda coniugazione la trovi nella puntata n°7; la terza coniugazione la trovi nella puntata n°8.



RICORDA !

La parte evidenziata in **giallo** si chiama **DESINENZA** .

Le desinenze sono uguali nei verbi regolari di uguale coniugazione: parlare, mangiare, cercare usano sempre le stesse desinenze.

La parte del verbo scritta in **nero** si chiama **RADICE**.

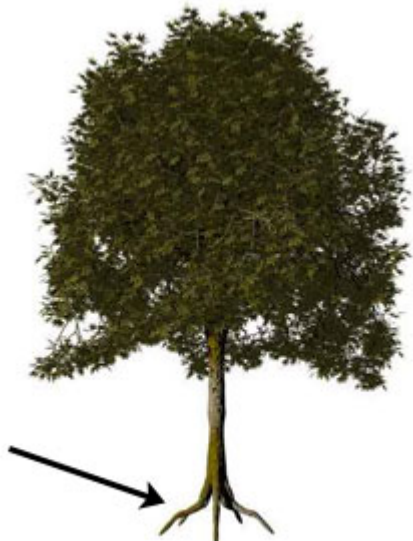
| RADICE | DESINENZA |
|--------|-----------|
| PARL | ARE |
| VED | ERE |
| PART | IRE |

La radice è sempre uguale.



VOCABOLARIO



RADICE = parte della pianta



Le desinenze della prima (1°) e seconda (2°) persona di tutte le tre coniugazioni sono uguali in O e I.

| PERSONA | PARL- ARE | VED- ERE | PART - IRE |
|---------|-----------|----------|------------|
| IO | PARL - O | VED- O | PART- O |
| TU | PARL - I | VED- I | PART- I |

GLI ARTICOLI INDETERMINATIVI

| DAVANTI A: |  MASCHILE |  FEMMINILE |
|---|--|---|
| NOME INIZIANTE CON CONSONANTE | UN LIBRO | UNA TAZZA |
| NOME INIZIANTE CON VOCALE | UN UOMO | UN' AMICA |
| NOME INIZIANTE CON S+CONSONANTE, Z, PS, GN, X | UNO SCRITTORE UNO ZOCCOLO UNO GNOMO UNO XILOFONO | UNA SCRITTRICE UNA ZEBRA UNA GNOMA |



RICORDA:

1. non ci sono gli articoli indeterminativi al plurale.

In italiano per il plurale si usa il partitivo formato dalla preposizione DI + gli articoli determinativi plurali. (vedere puntata n° 2).

| DI + ARTICOLI DET. PLURALI | PARTITIVO PREPOSIZIONI ARTICOLATE | |
|----------------------------|-----------------------------------|-----------------|
| DI + I | DEI | DEI LIBRI |
| DI + GLI | DEGLI | DEGLI STRANIERI |
| DI+ LE | DELLE | DELLE PERE |

L'articolo indeterminativo UNA davanti a un nome femminile iniziante con vocale si scrive con l'apostrofo.

UNA AMICA → UN' AMICA.



VOCABOLARIO

APOSTROFO= segno (') rosso che divide l'articolo dal nome.

L'ARTICOLO DETERMINATIVO

|  MASCHILE | SINGOLARE | PLURALE |
|---|------------------------------|-------------------------------|
| DAVANTI A UN NOME INIZIANTE CON CONSONANTE | IL telefono | I telefoni |
| DAVANTI A UN NOME CON S+CONSONANTE, Z, PS, GN, X | LO <u>st</u> adio | GLI <u>st</u> adi |
| | LO <u>gn</u> omo | GLI <u>gn</u> omi |
| | LO <u>z</u> aino | GLI <u>z</u> aini |
| | LO <u>ps</u> ichiatra | GLI <u>ps</u> ichiatri |
| | LO <u>x</u> ilofono | GLI <u>x</u> ilofoni |
| DAVANTI A UN NOME CON UNA VOCALE | L' <u>a</u> mico | GLI <u>a</u> mici |
|  FEMMINILE | SINGOLARE | PLURALE |
| DAVANTI A UN NOME CON UNA CONSONANTE | LA <u>ca</u> sa | LE <u>ca</u> se |
| DAVANTI A NOME CON UNA VOCALE | L' <u>a</u> mica | LE <u>a</u> miche |

GLI AGGETTIVI

Cosa sono gli aggettivi?

Gli aggettivi sono parole usate per dire come è il nome.

Gli aggettivi in italiano si scrivono dopo il nome.



Il SOLE giallo (COME E' IL SOLE? → GIALLO)

CALDO

GIALLO

LONTANO

PALLIDO



NASCOSTO

FORTE

In italiano ci sono tanti aggettivi.

Noi nelle tre puntate abbiamo usato:

1. **Gli aggettivi per dire le qualità dei nomi QUALIFICATIVI → COME E' ?**
2. **Gli aggettivi per dire dove si trova il nome DIMOSTRATIVI → DOVE E' ?**
3. **Gli aggettivi per dire a chi appartiene il nome POSSESSIVI → DI CHI E' ?**

GLI AGGETTIVI QUALIFICATIVI

| COME E'? |  | MASCHILE | |  | FEMMINILE | |
|----------------|---|-----------|-----------|--|-----------|------------|
| | | SINGOLARE | PLURALE | | SINGOLARE | PLURALE |
| CARLO / MARTA | | BELLO | BELLI | | BELLA | BELLE |
| AMICI / AMICHE | | SIMPATICO | SIMPATICI | | SIMPATICA | SIMPATICHE |
| | | ALLEGRO | ALLEGRI | | ALLEGRA | ALLEGRE |

GLI AGGETTIVI DIMOSTRATIVI

| DOVE E'? |  | MASCHILE | |  | FEMMINILE | |
|------------------|---|-----------|---------|--|-----------|---------|
| | | SINGOLARE | PLURALE | | SINGOLARE | PLURALE |
| QUESTO (VICINO) | | QUESTO | QUESTI | | QUESTA | QUESTE |
| QUELLO (LONTANO) | | QUELLO | QUELLI | | QUELLI | QUELLE |

GLI AGGETTIVI POSSESSIVI

| DI CHI E'? |  | MASCHILE | |  | FEMMINILE | |
|-------------------|---|-----------|---------|--|-----------|---------|
| | | SINGOLARE | PLURALE | | SINGOLARE | PLURALE |
| IO – 1° persona | | MIO | MIEI | | MIA | MIE |
| TU – 2° persona | | TUO | TUOI | | TUA | TUE |
| LUI – 3° persona | | SUO | SUOI | | SUA | SUE |
| NOI – 4° persona | | NOSTRO | NOSTRI | | NOSTRA | NOSTRE |
| VOI – 5° persona | | VOSTRO | VOSTRI | | VOSTRA | VOSTRE |
| LORO – 6° persona | | | LORO | | | LORO |